



L'HISTOIRE

Les rois du gymnase ont décidés de construire leur chateau fort en plein milieu du terrain de babyhand. Nos petits chevaliers doivent agir pour empêcher cela...



ORGANISATION

Séparer le terrain en 2 avec des haies.
Monter 3 tours avec les briques RIWI d'un coté du terrain.
Mettre les ballons de l'autre coté.



DANS CE JEU L'ENFANT VA...

- Viser
- Lancer



CONSEILS

Utiliser des ballons en mousse pour éviter les accidents. Prévoir un animateur derriere les parents pour renvoyer des ballons aux enfants.



EXPLICATIONS

Les enfants se placent derriere les haies (coté ballons).

Les parents se placent de l'autre coté, derriere les tours. L'équipe des parents contient 2 fois moins de membres que l'équipe des enfants. Les autres parents font partie de l'équipe des enfants mais n'ont pas le droit de tirer.

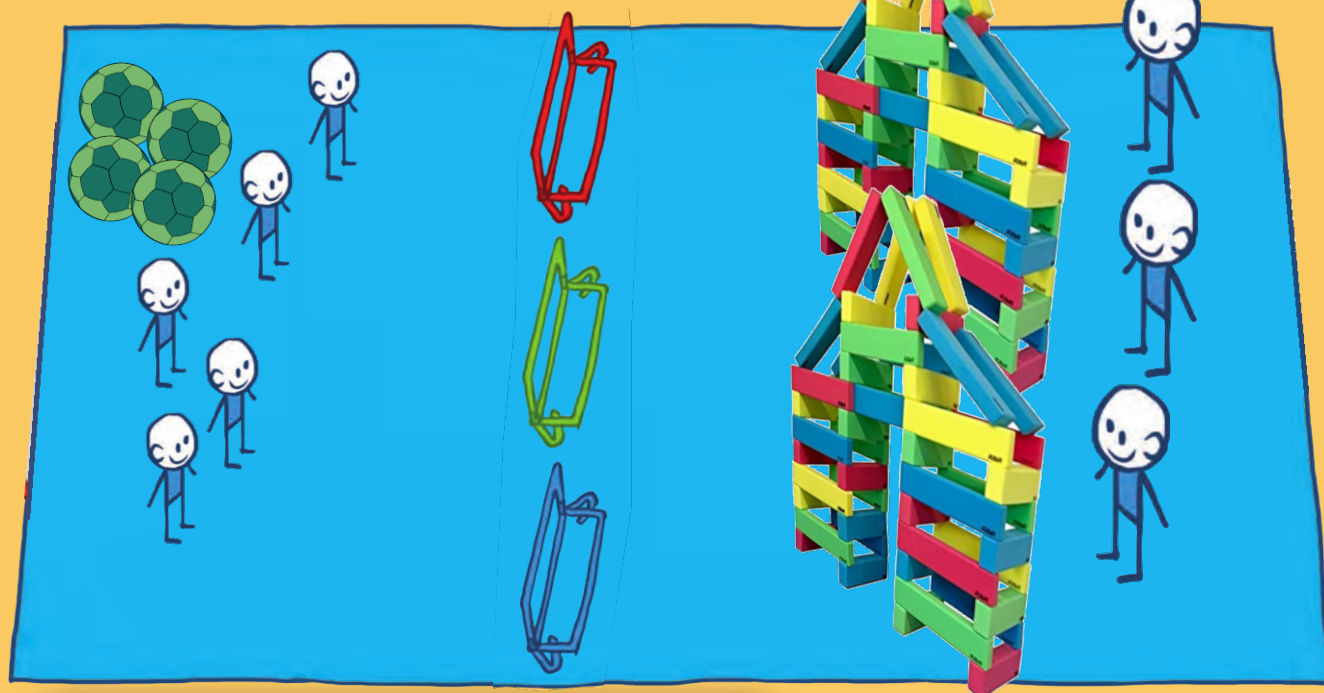
Au signal, les enfants doivent lancer un maximum de ballon contre les tours des parents pour les renverser.

Les parents n'ont pas le droit d'intercepter les ballons. En revanche, ils peuvent reconstruire les tours effondrées.

L'équipe des enfants gagne si il ne reste plus de tour d'une certaine hauteur (prévoir une mesure facile à voir).

Prévoir plusieurs manches avec une difficulté grandissante

Durée prévu: 10mn pour 7 enfants.



RENDRE PLUS FACILE

Retirer un parent dans l'équipe des défenseurs

FAIRE ÉVOLUER

Ajouter des parents pour bloquer les tirs adverses.



LE MATÉRIEL

- 40 briques RIWI
- 20 ballons
- Haies