



L'HISTOIRE

Nos Babiz veulent aller jouer au ballon sur le champs de Mars au pied de la tour Eiffel. Mais les ponts de Paris ont disparu. Il va falloir les reconstruire mais rien d'impossible pour nos babyhandballeurs.



ORGANISATION

Matérialiser la Seine avec des tapis de gym. Déposer un plot jaune de chaque coté pour déterminer l'emplacement des ponts à construire.
Installer un parcours avec des haies et un but (voir plus).
Déposer les briques Riwi derrière le but.



DANS CE JEU L'ENFANT VA...

- Coordination
- Sauter
- Tirer
- Construire



CONSEILS

Demander aux parents d'aider a la construction des ponts. Fournir un plan.



EXPLICATIONS

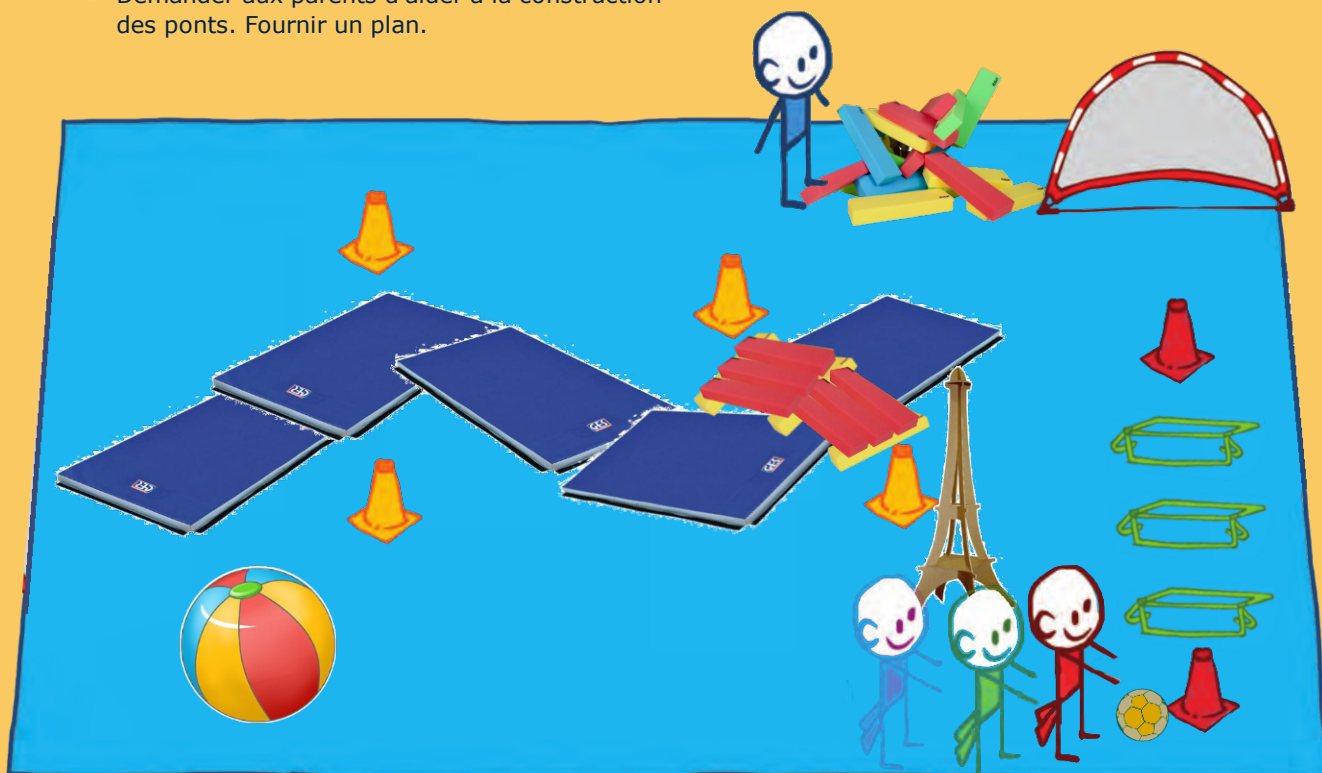
Les enfants se présentent en file indienne devant le parcours. Au signal de l'entraîneur, à tour de rôle, chaque enfant réalise le parcours et termine par un tir au but. Une fois le but marqué, l'enfant récupère une brique RIWI.

L'enfant va ensuite, avec son parent, aider à la construction du pont à l'aide de sa brique.

Cette partie s'arrête une fois toutes les briques récupérées et les 2 ponts construits.

Les enfants se regroupent enfin par 4 autour d'un ballon de plage et le font rouler délicatement pour lui faire passer les 2 ponts jusqu'à la tour Eiffel.

Durée prévu: 12mn pour 8 enfants (4 par ballon).



RENDRE PLUS FACILE

Ne faire qu'un seul pont.

FAIRE ÉVOLUER

Ajouter un ou 2 parcours et lancer un dés en mousse pour déterminer le parcours.



LE MATÉRIEL

- 30 briques RIWI
- Un but
- 5 ballons
- 6 plots
- 5 haies
- 2 ballons de plage
- Tapis de gym